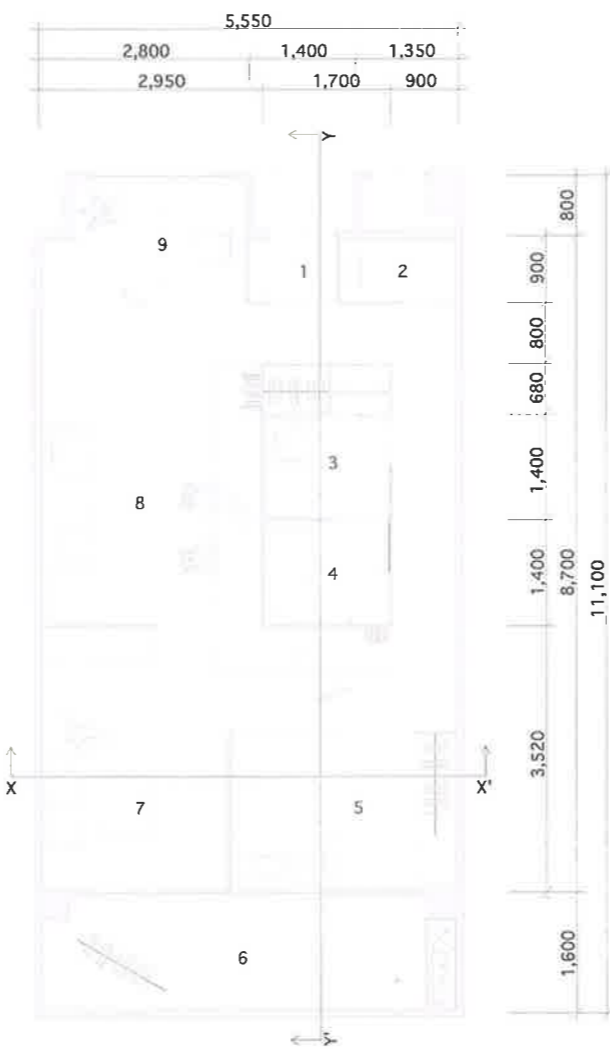
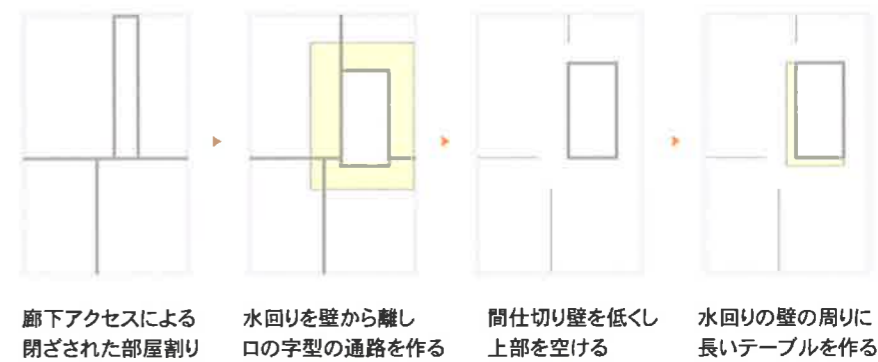


小さな通路でつながる家

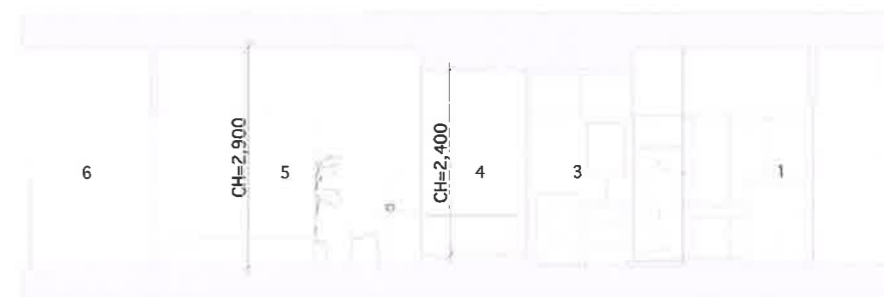
CONCEPT

ある場所での活動が他の場所と関係し合っその場所が成り立っているとき、互いの活動が連続的に影響することで、豊かな場所が生まれるのではないか。マンションの一室は窓も少なく、そことの関係は期待できない。閉じこもった一室の中で、別々の場所にいるということ、連続性を生み出したい。個々の部屋をつなぐ小さな通路と長いテーブルを設けることで、固定された活動が少し開放されていくような場所をつくる。

DIAGRAM

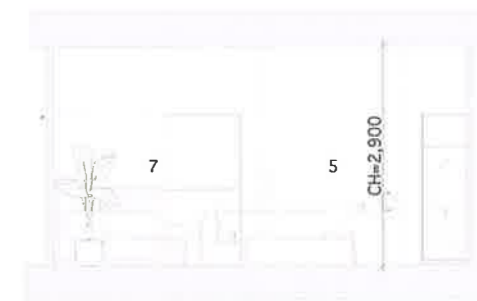


PLAN S=1:100

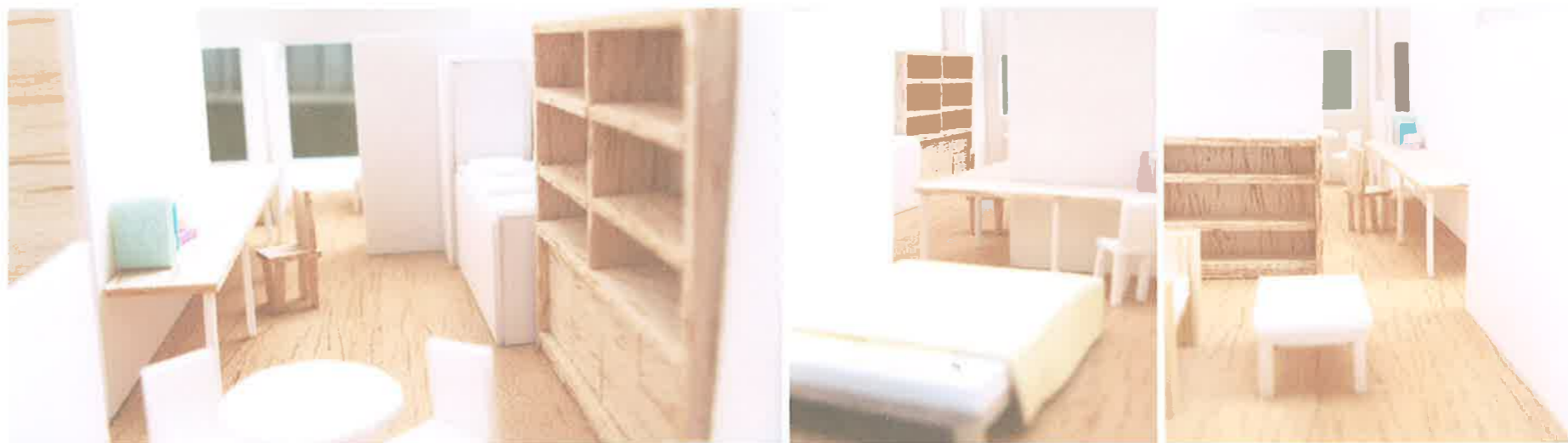


SECTION Y-Y' S=1:100

- 1: 玄関
- 2: 便所
- 3: 洗面脱衣室
- 4: 浴室
- 5: 寝室
- 6: ベランダ
- 7: リビング
- 8: キッチン
- 9: ダイニング



SECTION X-X' S=1:100



ダイニングからベランダ側を望む。
少しズレた間仕切り壁からリビングと寝室の気配を感じる。

寝室からキッチンを望む。
視線は長いテーブルと通路を介して繋がる。

リビングからキッチン側を望む。
キッチン、ダイニング、玄関と連続的に繋がる。