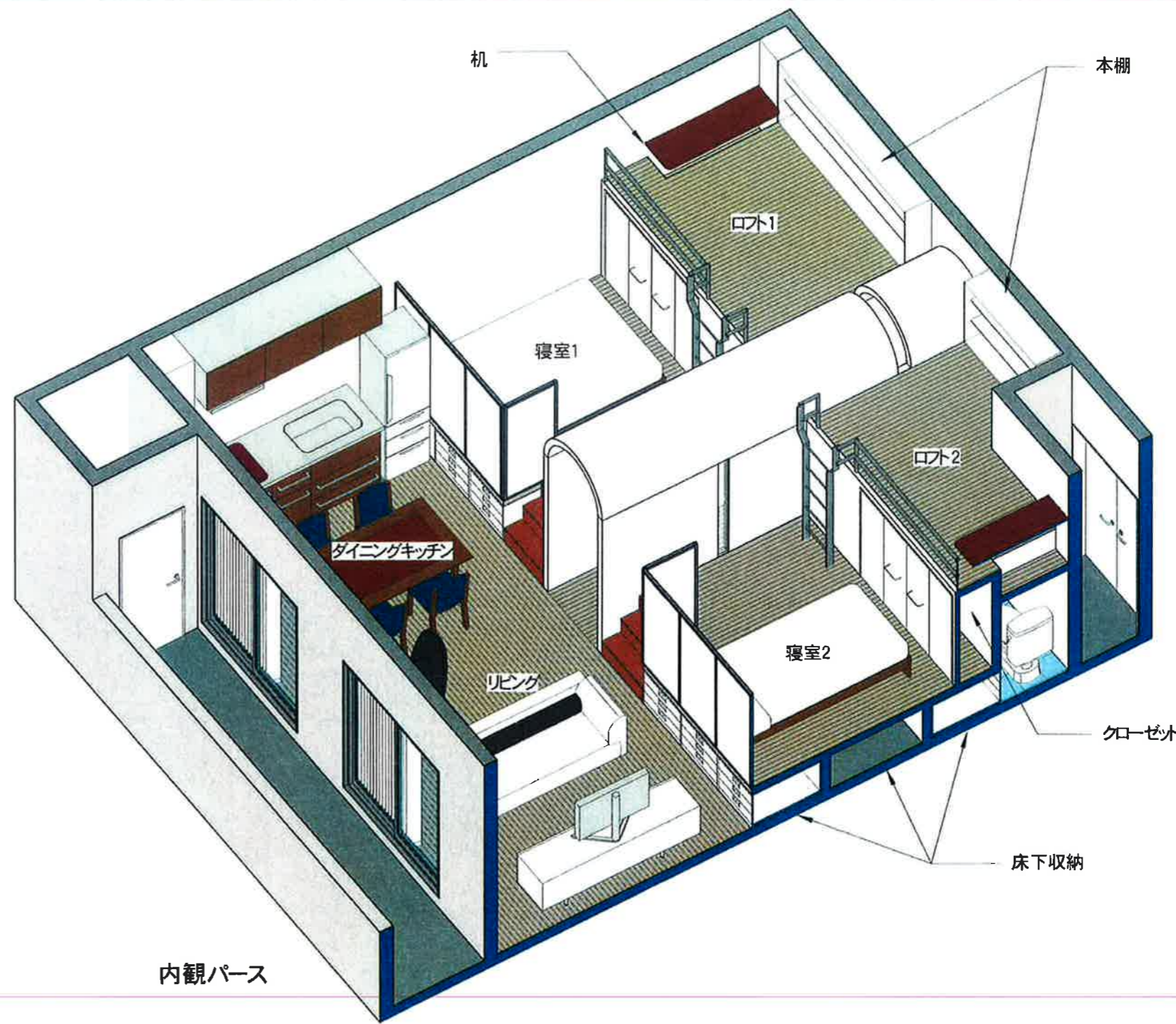
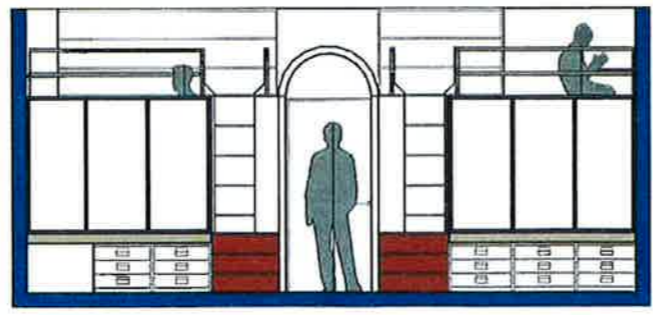


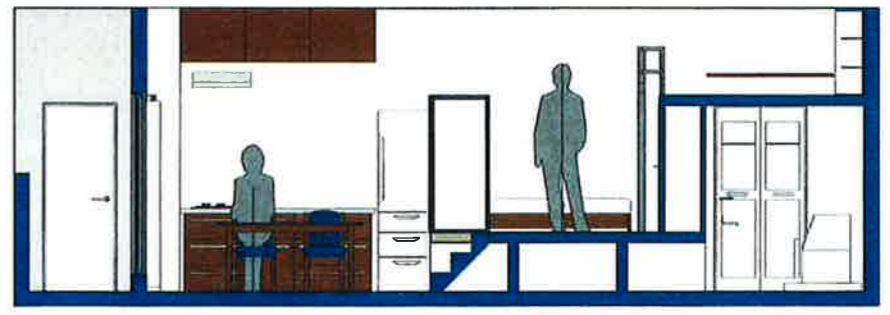
平面図



内観パース



断面図2



断面図1

設計趣旨
 家族関係が希薄になっている現在、これまでのようにプライバシーを重視した、単純な正方形で区切った小さな部屋ばかりの住居ではなく、家族が一つの空間でお互いの存在を感じられるような住居を設計した。

・設計のポイント

- 天井まである仕切り壁を無くし、家族で一つの空間を共有する。
- 完全に仕切られた居室が無い為、別の部屋から声をかけてコミュニケーションを取ることが容易。どの部屋にいてもお互いの気配を感じることができる。
- 玄関から部屋に入るウォールトの廊下や、天井が低い浴室や洗面室などの閉鎖的な空間との対比で、仕切り壁の無い居室が常に開放的な空間に感じられる。

第5回インテリアプランコンテスト
トンネルヴォールトがある部屋

学校名
 京都造形芸術大学

設計者
 香川 英雄

作成日
 2011/09/20

縮尺
 1:75